

# Estudi dels usos lingüístics en l'assistència sanitària a Catalunya

## Estudi ULAS, 2020-2023

---



# Institucions

## Finançadores i promotores



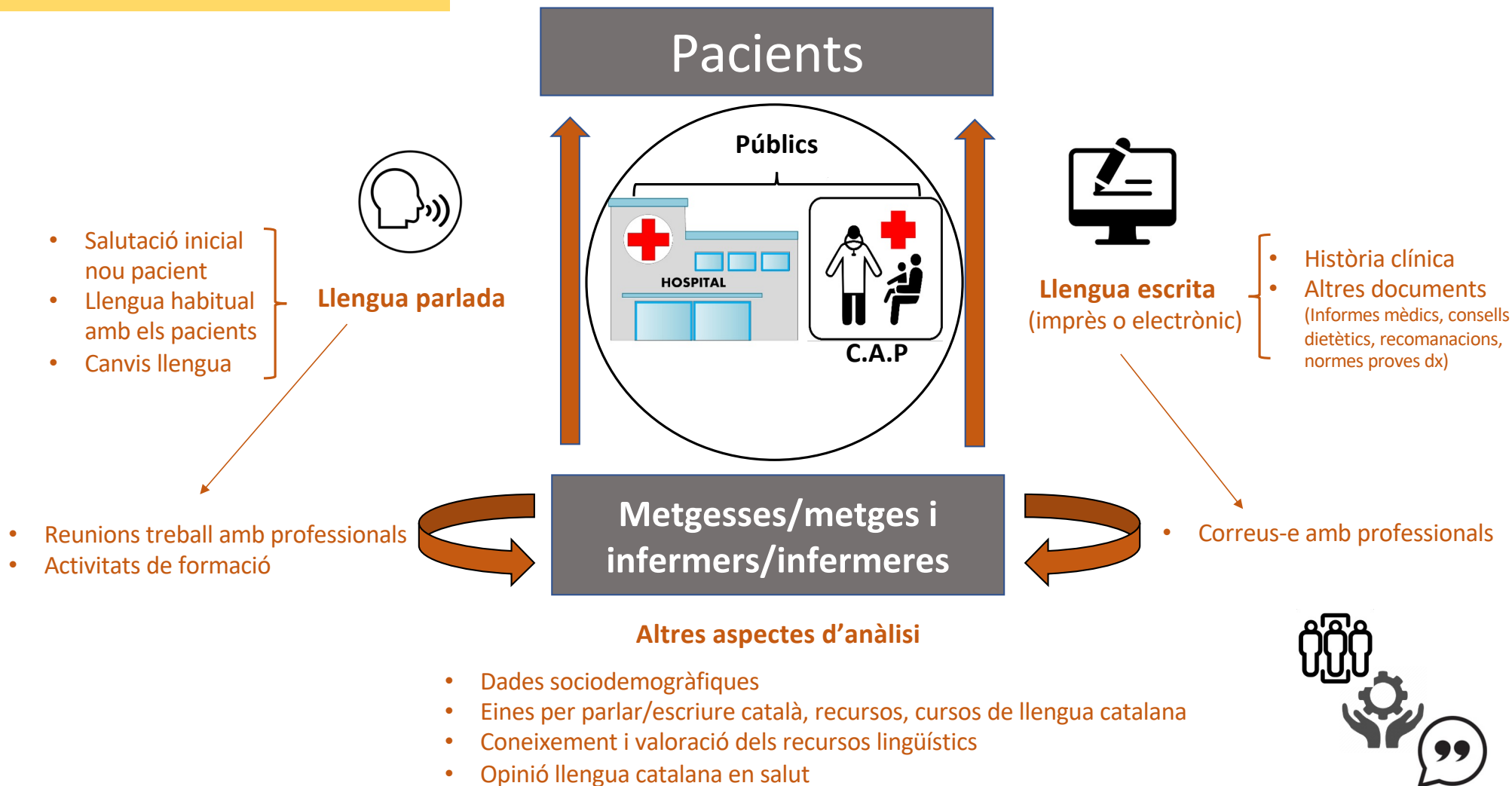
## Col·laboradores



## De suport



# Què s'avalua?



# Objectius

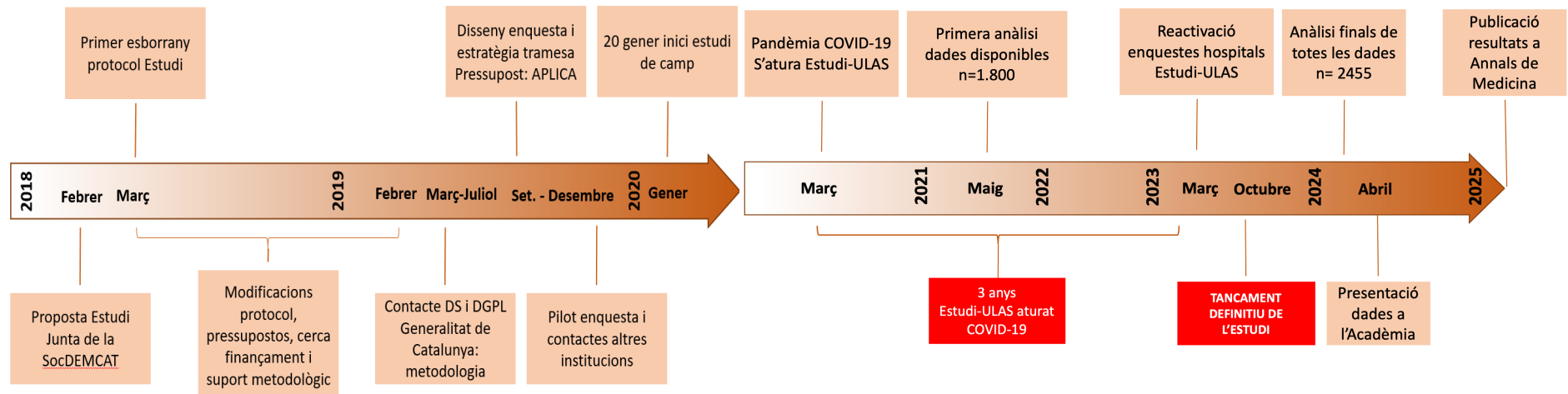
## Generals

Analitzar els usos lingüístics dels **professionals sanitaris** en els **centres assistencials** de Catalunya

## Específics

Analitzar els usos lingüístics **entre metgesses/metges i infermeres/infermers i pacients**, en **hospitals i centres d'atenció primària públics** de Catalunya

# Cronograma



## Mètode

- Enquesta mitjançant qüestionari en línia
- Carta a gerents de 500 centres
- Hospitals i CAP xarxa pública a Catalunya
- Primera tramesa enquesta: 20 gener de 2020
- Aturada provisional: 13 de març de 2020
- Anàlisi preliminar dades: maig 2021
- Reactivació enquesta primavera 2023
- Tancament final enquesta: tardor 2023
- Presentació dades a l'Aadèmia: 2024
- Publicació dels resultats 2025